



# SEODOK MACHINERY

## SHAFTLESS SPIRAL SCREW CONVEYORS

[www.seodokmachine.com](http://www.seodokmachine.com)



서독기계는 1980년에 설립되어 2대째 운영되고있는 기계 제작소 입니다.

Plate Roll Bending Machine을 30여년간 생산해왔고 100여개 업체의 납품이력과 경험을 가지고 있습니다.

또한 2001년 서독기계는 무촉스크류 컨베이어의 핵심 부품인 Shaftless Spiral Screw Blade를 생산할수있는 새로운 기계를 개발했습니다. 저희가 제작하는 Screw Blade는 오차범위 (+0 ~ -1.5mm)의 정밀도를

가지고 있고, 또한 다양한 사이즈의 제작이 가능합니다.

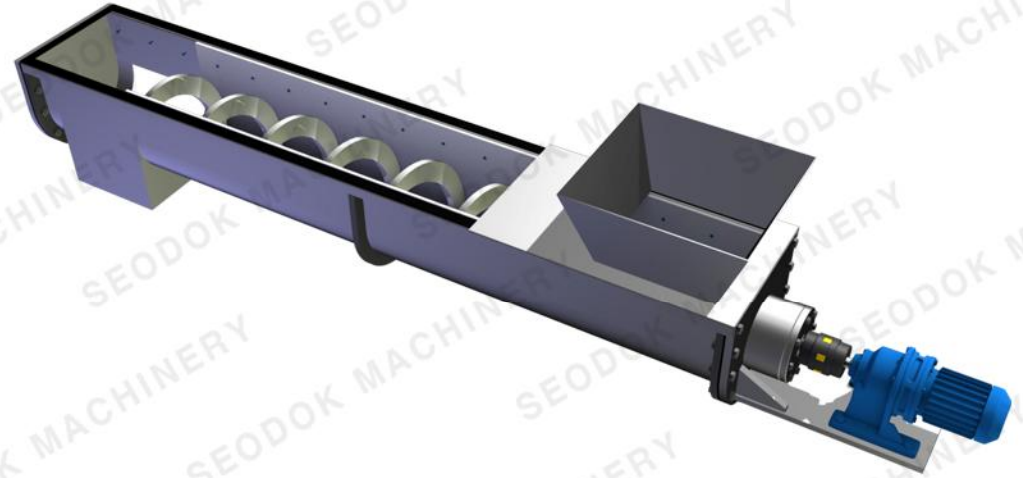
현재 국내 60여 업체와 정기적으로 거래중이며 다수의 Water-Recycling Systems 에 적용되고 있습니다.

저희 홈페이지([www.seodokmachine.com](http://www.seodokmachine.com))나 페이스북페이지를 방문하시면 좀더 다양한 정보를 얻으실수 있습니다.

## 주요 협력업체



무축스크류는 모래, 자갈 등과같이 무거운 물질의 이송이나 슬러지나 fur waste와 같이 엉키지 쉬운 물질을 매우 효과적으로 이송할수 있습니다. water-recycling 에 많이 쓰이며, 토목, 화학, 식품등 다양한 분야에서 활용되고 있습니다.



▲ 식품폐기물



▲ 제지플랜트

▼ 화학폐기물



토목 ▶



폐수 CAKE ▶

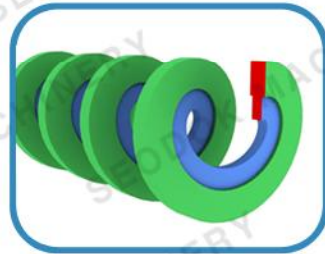
**A: 무촉스크류날**

SS-400, 또는 STS304, STS316, STS316L로

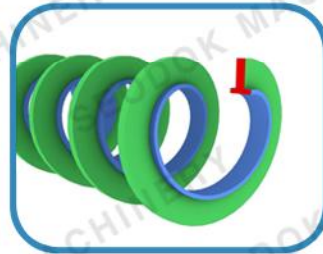
제작이 가능합니다.



싱글스크류



2중 스크류



**B: 케이스**

SS-400, 또는 STS304, STS316, STS316L로 제작이 가능합니다.

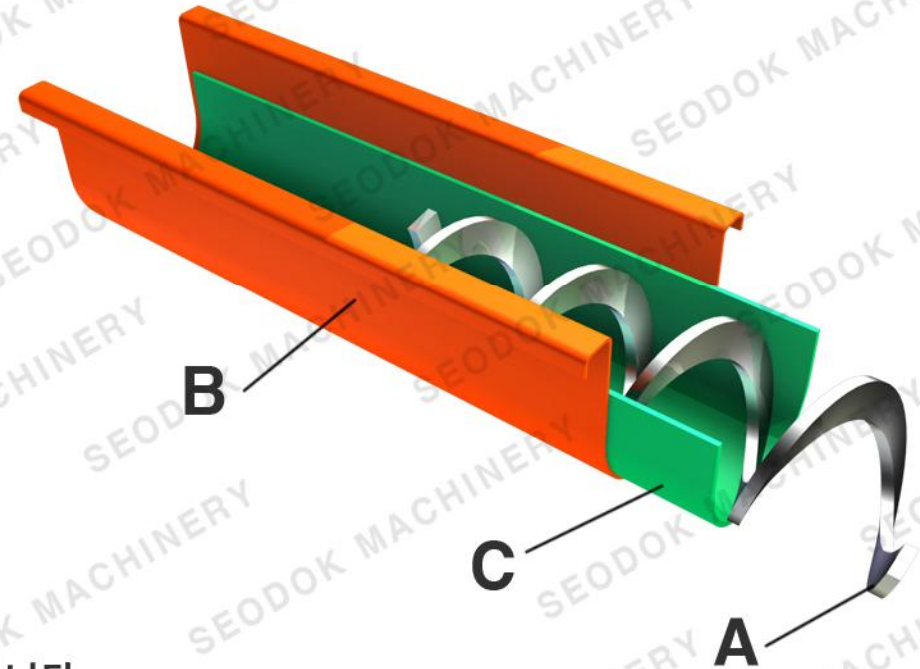
**C: 라이너**

PE(Polyethylene), 또는 UHMW-PE(Ultra High Molecular Weight Polyethylene)

로 제작이 가능합니다.

**D: Power train**

기어드모터, 체인기어, 월감속기등 다양한 파워트레인 적용이 가능합니다.



## SS-400 / STS304 / STS316 / STS316L 무촉스크류 데이터 차트

### 일반 스크류



Normal Screw Diameter (mm/in.)	Technical features					Tolerances		
	Real EXT. DIA. (mm)	Drawn Flat Bar 6000L (mm)	Internal DIA (mm/in.)	Spiral Length 1/1Pitch (mm/ft.)	Spiral Length 2/3Pitch (mm/ft.)	Spiral Length (mm/ft.)	External DIA (mm)	Pitch (mm)
150 / 6	146	12T X 35W	76 / 3.3	1900 / 6.2	1400 / 4.6	+100 / +0.3	+0.5 / -1	+1.0 / -1.0
200 / 8	180	15/20TX40W	100 / 4	1900 / 6.2	1400 / 4.6	+100 / +0.3	+1 / -1.5	+2.0 / -2.0
250 / 10	233	20T X 50W	133 / 5.2	1900 / 6.2	1400 / 4.6	+100 / +0.3	+1 / -1.5	+2.0 / -2.0
300 / 12	278	20T X 60W	158 / 6.2	1900 / 6.2	1400 / 4.6	+100 / +0.3	+1 / -1.5	+2.0 / -2.0
400 / 16	360	22/25TX75W	210 / 8.2	1900 / 6.2	1400 / 4.6	+100 / +0.3	+1.5 / -2	+3.0 / -3.0
500 / 20	464	25T X 75W	314 / 12.3	1900 / 6.2	1400 / 4.6	+100 / +0.3	+1.5 / -2	+3.0 / -3.0

## SS-400 / STS304 / STS316 / STS316L 무촉스크류 데이터 차트

### 2중 스크류



Normal Screw DIA (mm/in.)	Technical features						Tolerances		
	Real EXT. DIA. (mm)	External Drawn Flat Bar 6000L (mm)	Internal Drawn Flat bar 4000/6000L (mm)	Internal DIA (mm/in.)	Spiral Length 1/1Pitch (mm/ft.)	Spiral Length 2/3Pitch (mm/ft.)	Spiral Length (mm/ft.)	External DIA (mm)	Pitch (mm)
150 / 6	146	12T X 35W	-	-	1900 / 6.2	1400 / 4.6	+100 / +0.3	+0.5 / -1	+1.0 / -1.0
200 / 8	180	15/20TX40W	10T X 20W	60 / 2.3	1900 / 6.2	1400 / 4.6	+100 / +0.3	+1 / -1.5	+2.0 / -2.0
250 / 10	233	20T X 50W	12T X 30W	73 / 2.8	1900 / 6.2	1400 / 4.6	+100 / +0.3	+1 / -1.5	+2.0 / -2.0
300 / 12	278	20T X 60W	12T X 35W	88 / 3.4	1900 / 6.2	1400 / 4.6	+100 / +0.3	+1 / -1.5	+2.0 / -2.0
400 / 16	360	22/25TX75W	20T X 50W	110 / 4.3	1900 / 6.2	1400 / 4.6	+100 / +0.3	+1.5 / -2	+3.0 / -3.0
500 / 20	464	25T X 75W	20T X 65W	184 / 7.6	1900 / 6.2	1400 / 4.6	+100 / +0.3	+1.5 / -2	+3.0 / -3.0

## 곡물,스크린용 무축스크류 컨베이어 데이터 차트

스크류외경 Mm/in.		컨베이어각도	스크류 타입	컨베이어 길이 (최대)		이송용량		Motor		회전수
mm	In.			m	ft	m <sub>3</sub> / h	Ft <sub>3</sub> / h	hP	kW	
150	6	0°~15°	일반	20	65.6	0.5	17.7	0.50	0.37	15
150	6	15°~30°	2중 스크류	20	65.6	0.3	10.6	0.75	0.55	15
200	8	0°~15°	일반	20	65.6	1.0	35.3	0.75	0.55	15
200	8	15°~30°	2중 스크류	20	65.6	0.6	21.2	0.75	0.55	15
250	10	0°~15°	일반	20	65.6	2.4	84.8	1.00	0.75	15
250	10	15°~30°	2중 스크류	20	65.6	1.1	38.8	1.50	1.10	15
300	12	0°~15°	일반	25	82.0	3.8	134.2	2.00	1.50	15
300	12	15°~30°	2중 스크류	25	82.0	1.8	63.6	2.00	1.50	15
400	16	0°~15°	일반	30	98.4	8.0	282.5	3.00	2.20	15
400	16	15°~30°	2중 스크류	30	98.4	3.8	134.2	3.00	2.20	15
500	20	0°~15°	일반	35	114.8	17.0	600.3	4.00	3.00	15
500	20	15°~30°	2중 스크류	35	114.8	8.0	282.5	4.00	3.00	15

## 슬러지, 슬러리용 무축스크류 컨베이어 데이터 차트

스크류외경 Mm/in.		컨베이어각도	스크류 타입	컨베이어 길이 (최대)		이송용량		Motor		회전수
mm	In.			m	ft	m <sup>3</sup> / h	ft <sup>3</sup> / h	hP	kW	
150	6	0°~15°	일반	0~20	0~65.6	1.5	53.0	0.75	0.55	29
150	6	15°~30°	2중 스크류	0~20	0~65.6	0.8	28.3	1.00	0.75	29
200	8	0°~15°	일반	0~20	0~65.6	3.0	105.9	1.00	0.75	29
200	8	15°~30°	2중 스크류	0~20	0~65.6	1.7	60.0	1.00	0.75	29
250	10	0°~15°	일반	0~20	0~65.6	7.0	247.2	2.00	1.50	29
250	10	15°~30°	2중 스크류	0~20	0~65.6	3.9	137.7	2.00	1.50	29
300	12	0°~15°	일반	0~25	0~82.0	11.0	388.5	3.00	2.20	29
300	12	15°~30°	2중 스크류	0~25	0~82.0	6.0	211.9	3.00	2.20	29
400	16	0°~15°	일반	0~30	0~98.4	23.0	812.2	4.00	3.00	29
400	16	15°~30°	2중 스크류	0~30	0~98.4	13.0	459.1	4.00	3.00	29
500	20	0°~15°	일반	0~35	0~114.8	45.0	1589.2	7.50	5.50	29
500	20	15°~30°	2중 스크류	0~35	0~114.8	26.0	918.2	7.50	5.50	29



## 담당자

과장 유제호

HP: 010-3156-1864

## 본사

경기도 화성시 팔탄면 지월리 731-26

TEL: 031-354-2980

FAX: 031-352-2841

e-mail: [seodok46@naver.com](mailto:seodok46@naver.com)